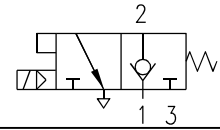


**Zawory rozdzielając armatek powietrznych
3/2 NO, G3/8 x G1/2 i G1/2 x G3/4
Sterowane elektromagnetycznie**



ZASTOSOWANIE

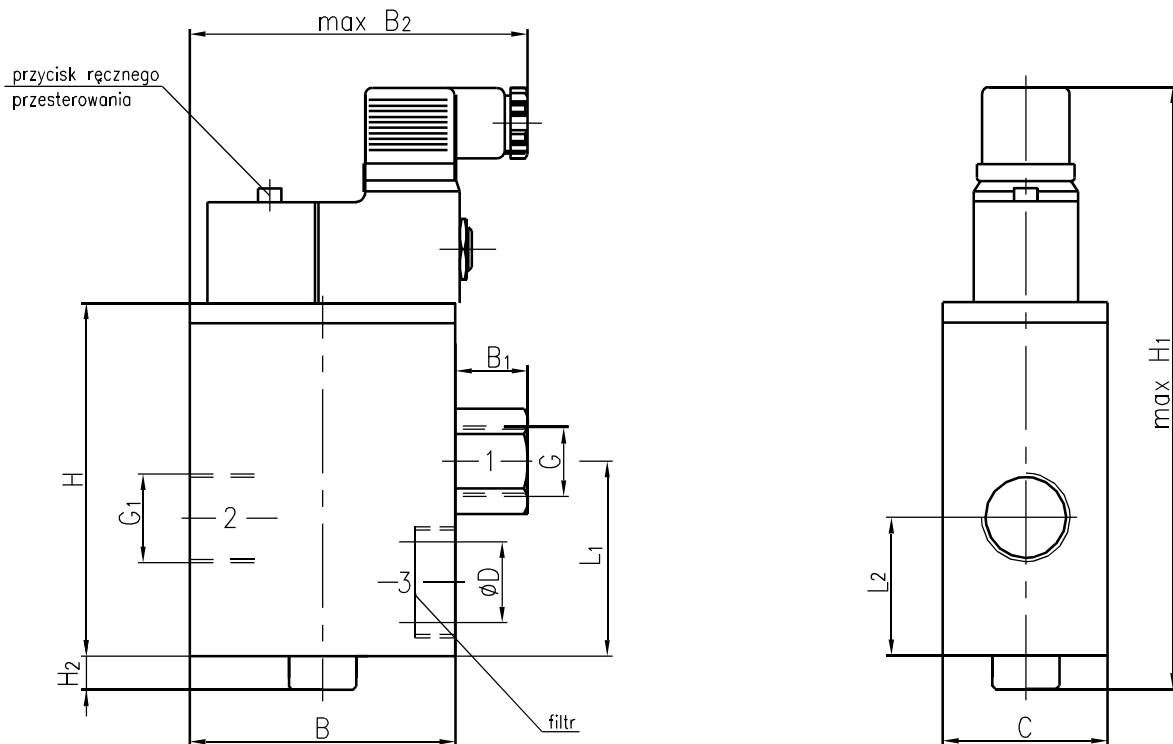
Zawory rozdzielające, są przeznaczone do zasilania i sterowania armatek powietrznych o pojemności zbiorników $V 10 \div 100 \text{ dm}^3$.

Każdy zawór sterujący posiada wbudowany zawór zwrotny odcinający wypływ powietrza ze zbiornika armatki.

Zawory wykonywane są w dwóch odmianach materiałowych:

- ze stopu aluminium
- z mosiądzu (MS)

GLÓWNE WYMIARY [mm]



Wielkość GxG ₁	D	B	B ₁	B ₂	C	H	H ₁	H ₂	L ₁	L ₂	Nr zamówieniowy	
											Stop Al	Mosiądz
G3/8xG1/2	14	60	21	98	40	80	144	4	41	30	APZ32G12	APZ32G12MS
G1/2xG3/4	22	79	22	100	49	105	180	10	58	41	APZ32G34	APZ32G34MS

DZIAŁANIE

Sprężone powietrze podłączone do otworu zasilającego 1 przechodzi przez zawór zwrotny do otworu 2, który jest połączony z króćcem armatki powietrznej. Następuje wypełnienie zbiornika armatki powietrznej do ciśnienia równego wartości ciśnienia zasilania. Wyłączenie ciśnienia zasilania powoduje zamknięcie zaworu zwrotnego i odcięcie wypływu powietrza z armatki. Podanie impulsu sterującego elektrycznego lub ręcznego (wciśnięcie przycisku) powoduje przesterowanie zaworu (odpowietrzenie przez drogę 3) co inicjuje wypływ sprężonego powietrza z armatki. Zanik sygnału sterującego powoduje ponowne rozpoczęcie napełniania armatki sprężonym powietrzem.

MATERIAŁY

Wykonania materiałowe:	stop Al	mosiądz
Korpus zaworu i pokrywy	- stop Al	- mosiądz
Części znajdujące się w strefie przepływu	- stop Al, mosiądz, poliamid	- mosiądz, poliamid
Korpus elektrozaworu	- stop Al	- poliamid
Uszczelnienia	- NBR, poliuretan	- NBR, poliuretan

DANE TECHNICZNE

Czynnik roboczy	- sprężone powietrze lub gaz o podobnych właściwościach, filtrowane o max. wielkości cząsteczek stałych 40 µm, smarowane lub niesmarowane mgłą olejową.
Zakres ciśnień pracy	- 0,25 ÷ 1,0 MPa
Zakres temperatur pracy	- 0 ÷ +60 °C
Rodzaj konstrukcji zaworu	- grzybkowy
Pozycja pracy	- dowolna

Parametry prądowe elektrozaworu

Rodzaj i Napięcie prądu zasilającego	- DC (=) 24V, AC (~) 24V, 115V, 230V 50/60Hz
Pobór mocy	- dla prądu stałego, max 10 W - dla prądu przemiennego, max 13,5 VA
Tolerancja napięcia	- ±10%
Względny czas sterowania elektromagnesem	- 100%
Stopień zabezpieczenia elektrycznego	- IP 65

SPOSÓB ZAMAWIANIA

W zamówieniu należy podać nazwę zaworu, rodzaj napięcia sterującego, wykonanie oraz numer zamówieniowy np.:

- Zawór rozdzielający armatki 3/2 NO G3/8xG1/2, 24V DC, ze stopu Al, **APZ32G12**
- Zawór rozdzielający armatki 3/2 NO G1/2xG3/4, 24V DC, z mosiądzu, **APZ32G34 MS.**